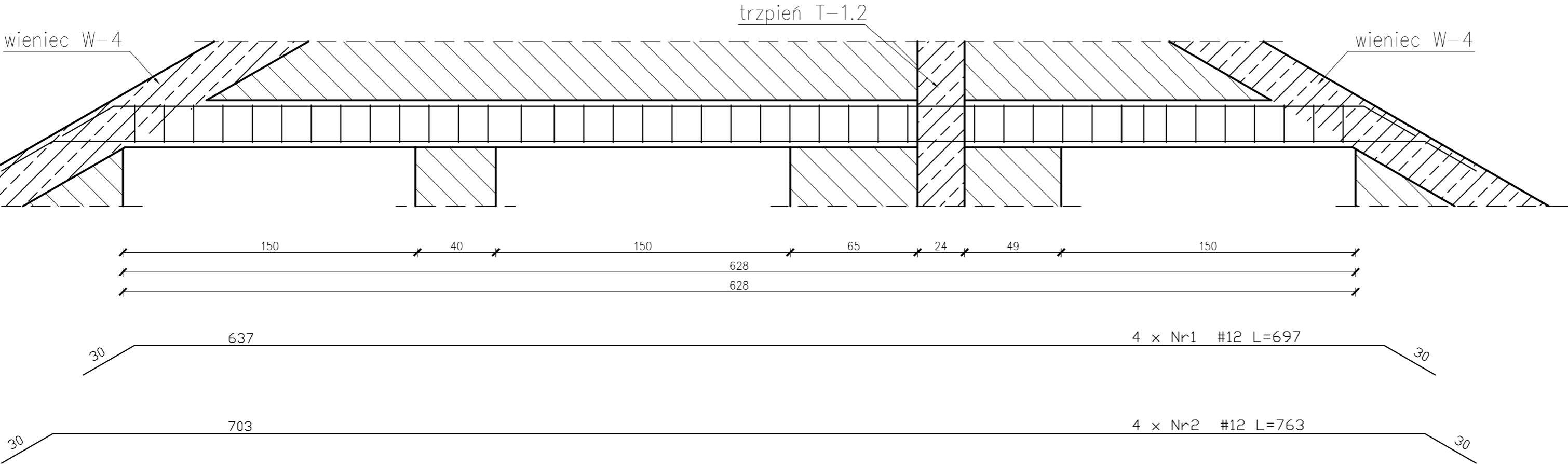
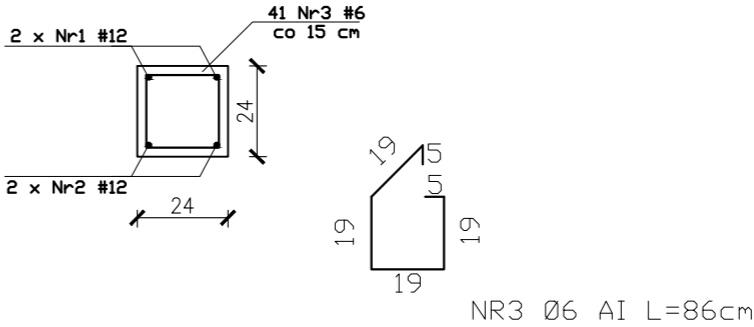


24x24cm; hp=+9,35m szt.1



POZ.	NR PRĘTA	ø [mm]	DŁUGOŚĆ [m]	ILOŚĆ			DŁ. ŁĄCZNA [m]	
				PRĘTÓW x POZ.	RAZEM	A-IIIIN		
				ø6	ø12			
Poz. N-1 – Nadproże – 1szt.								
N-5	1	12	6,37	2	1	2		12,75
	2	12	7,03	2	1	2		14,10
	3	6	0,86	41	1	41	32,30	
DŁUGOŚĆ RAZEM [m]							32,30	26,85
MASA JEDNOSTKOWA [kg/m]							0,222	0,888
MASA [kg]							7,20	23,85
MASA CAŁKOWITA [kg]							17,20	

- 1) Opis kształtu pręta: PN-EN ISO 3766 metoda E (osiowo)
- 2) Opis długości haka: gabarytowy
- 3) Długość pręta L: suma wymiarów osiowych



BETON B30 (C25/30)
STAL A-III (S460)
A-I (St3S)
Opis: Stal zbrojenia 3cm

NADPROZE N-5

SKALA 1:20

JEDNOSTKA PROJEKTOWA
PRZEDSIĘBIORSTWO BUDOWLANE TEMPUS SP. Z O.O.
ŁASOCCICE, ul. SZKOLNA 16
64-100 LESZNO
NIP 697-22-25-959
e-mail: tempus@tempus.pl
www.tempus.pl

INWESTYCJA
ROZBUDOWA Z PRZEBUDOWĄ BUDYNKU SZKOŁY
PODSTAWOWEJ W LASOCICACH

Działka nr 319/8
Lasocice, ul. Szkolna 13

INWESTOR
Gmina Świąciechowa
ul. Ułańska 4
64-115 Świąciechowa

NAZWA RYSUNKU

NADPROŽE N-5

Niniejszy projekt jest chroniony prawem autorskim.
Przedsiębiorstwo Budowlane TEMPUS Sp. z o.o., zgodnie z Ustawą z dnia 4 lutego 1994 r. o prawie autorskim i prawach pokrewnych, zastrzega sobie prawa autorskie i zakazuje bez jego wiedzy i zgody powielania i wykorzystywania tego projektu do celów niezgodnych z jego przeznaczeniem.

PROJEKTANT KONSTRUKCJA	inż. TOMASZ KACZMAREK Uprawnienia nr WKP/0279/PWOK/09 w szczególności konstrukcyjnej	SKAL 1:20
PROWADZAJĄCY KONSTRUKCJA	mgr inż. JAKUB RZEŹNICZAK Uprawnienia nr 362/82/Lo w szczególności konstrukcyjnej	NR KR K-3
ASYSTENT PROJEKTANTA, OPRACOWAŁ	inż. Maciej Masztalerz	STRONA

DATA OPRACOWANIA	BRANŻA
GRUDZIEŃ 2021	KONSTRUKCJA